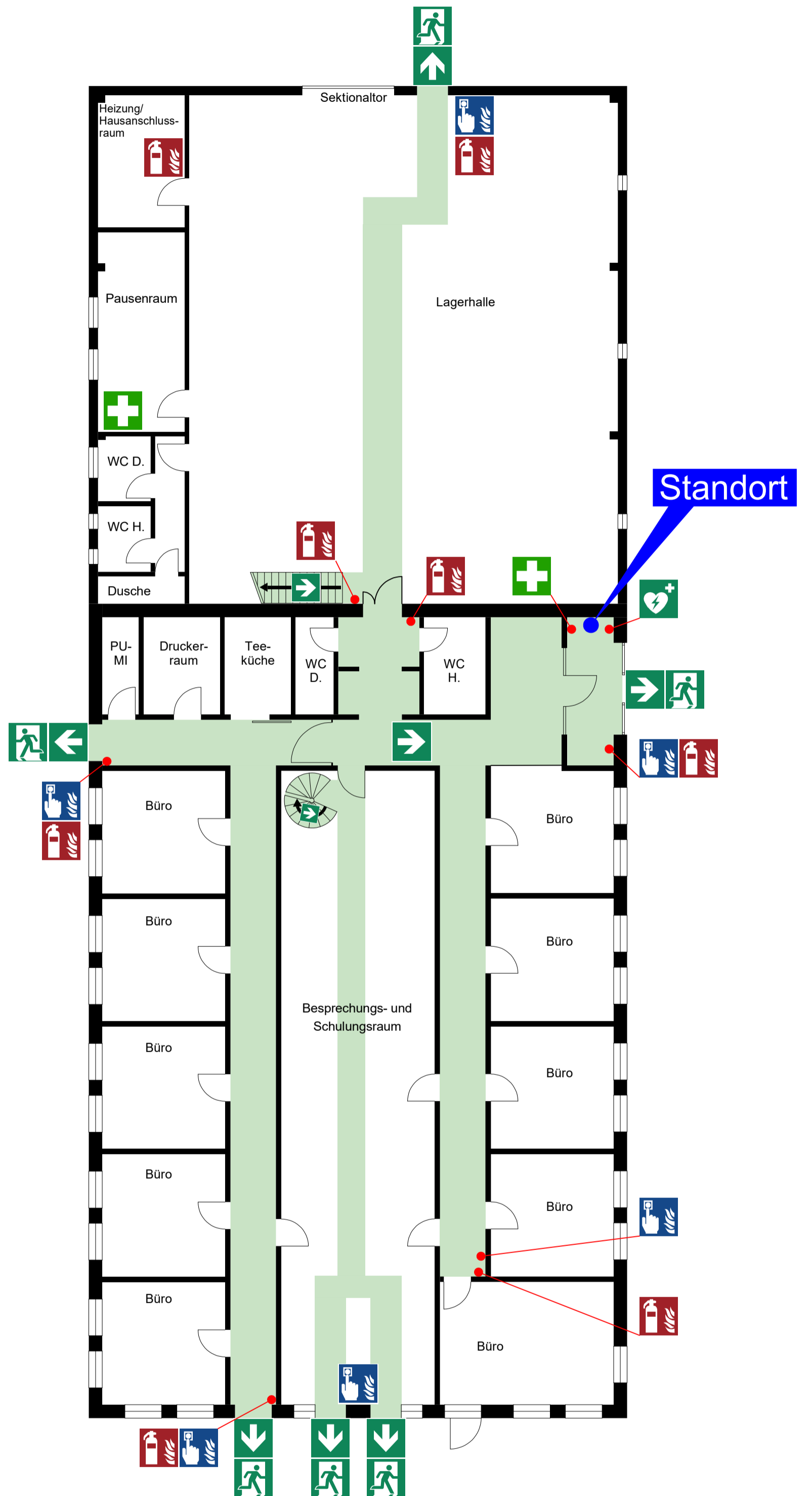
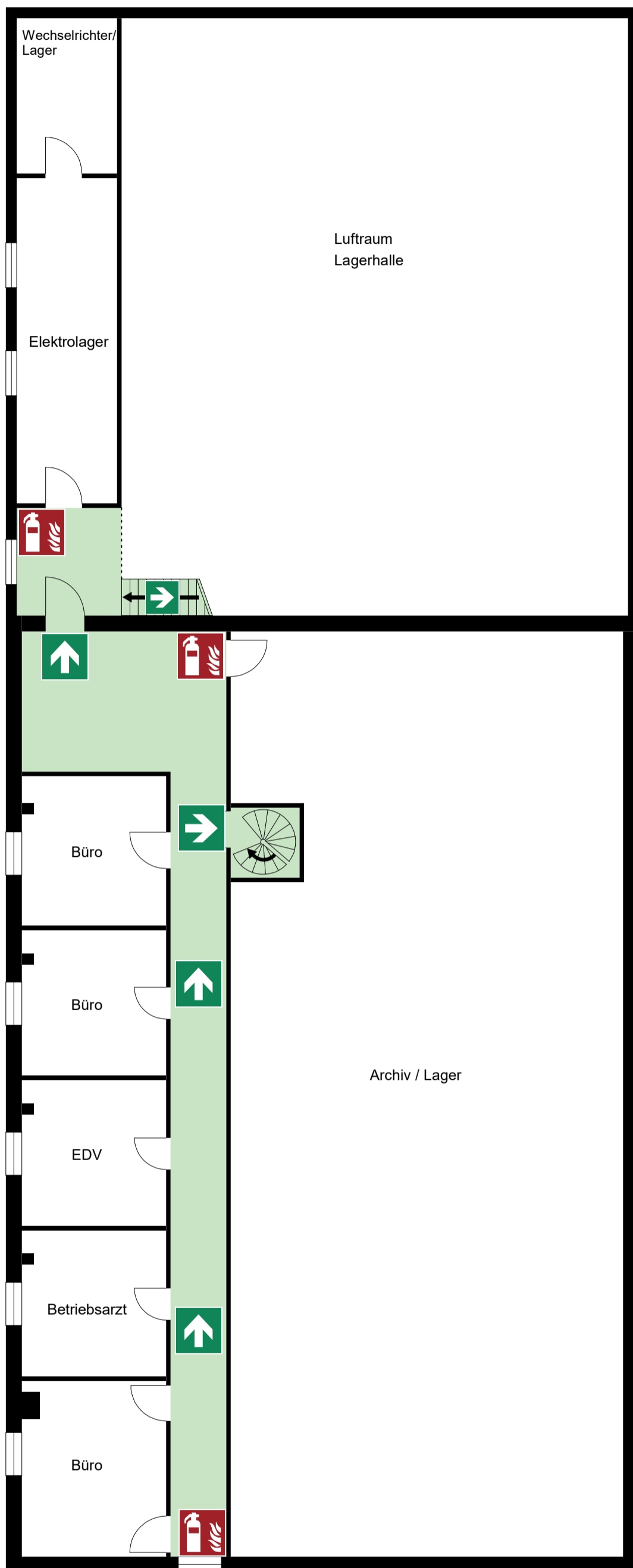


FLUCHT- UND RETTUNGSPLAN

OG

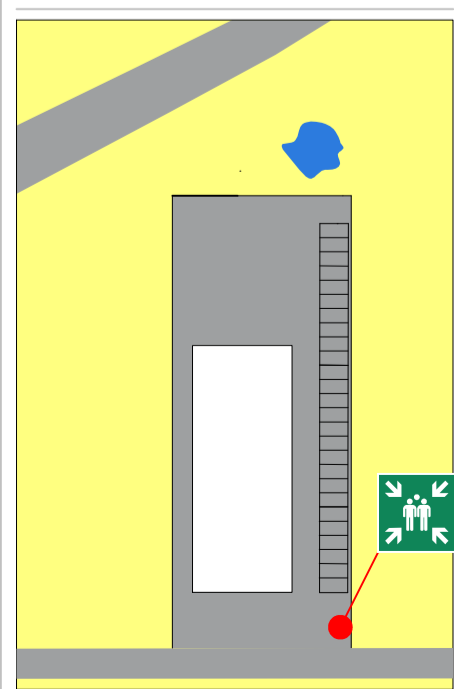
EG



Legende

- Brandmelder (Hausalarm)
- Feuerlöscher
- Automatisierter ext. Defibrillator (AED)
- Erste-Hilfe-Kasten
- Notausgang
- Richtungspfeil
- Rettungsweg
- Treppe
- Sammelstelle

Übersichtsplan



Verhalten im Brandfall

Ruhe bewahren

1. **Brand melden**
 - Brandmelder betätigen und **Telefon: 112**
 - Wo** brennt es?
 - Was** brennt?
 - Wie viel** brennt?
 - Welche** Gefahren?
 - Warten** auf Rückfragen!
2. **In Sicherheit bringen**
 - Gefährdete Personen mitnehmen
 - Türen schließen
 - Gekennzeichneten Rettungsweg folgen
 - Anweisungen der Feuerwehr beachten
 - Zur Sammelstelle außerhalb des Gebäudes begeben
3. **Löschversuch unternehmen**
 - Feuerlöscher benutzen

Verhalten bei Unfällen

Ruhe bewahren

1. **Unfall melden**
 - Telefon: 112**
 - Wo** geschah es?
 - Was** geschah?
 - Wie viele** Verletzte?
 - Welche** Arten von Verletzungen?
 - Warten** auf Rückfragen!
2. **Erste Hilfe**
 - Absicherung des Unfallortes
 - Versorgung der Verletzten
 - Anweisungen beachten
3. **Weitere Maßnahmen**
 - Rettungsdienste einweisen
 - Schaulustige entfernen

Objekt:

Gebäude: Verwaltung und Lager

Geschoss: EG + OG

Stand: 09/2023

Planersteller:
 Brandschutztechnik
 FELDHAUS GMBH
 49191 Belm, Heggenbreite 3
 Tel.: (05406) 3006 FAX: (05406) 2759

